

**Bildung für
nachhaltige Entwicklung (BnE)
auf dem Lernort Bauernhof**

Johanna Schockemöhle, Hochschule Vechta



Der rote Faden

1. BnE - Kerngedanken und wesentliche Ziele
2. Landwirtschaft & Ernährung als Themenfeld der BnE
3. Inhaltliche Strukturierung von Lernvorhaben
4. Gestaltungskompetenz – zentraler Begriff der BnE
5. Anforderungen an die didaktisch-methodische Umsetzung
6. Potenzial des Lernortes Bauernhof
7. Große und kleine geeignete Lernmethoden
8. Kurzes Fazit

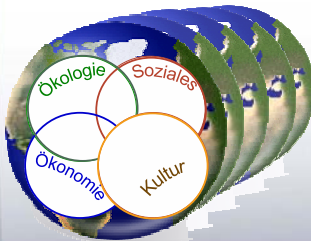


BnE - Kerngedanken und wesentliche Ziele

BnE soll die Menschen darauf vorbereiten, ihre gesellschaftliche und private Zukunft eigenverantwortlich nach den Zielen einer nachhaltigen Entwicklung mitzugestalten.

- ⇒ Themen
 - ⇒ Kompetenzen
- } sollen im Sinne der BnE in Lehr- und Lernprozessen vermittelt werden



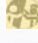



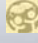

Was ist das Besondere, das Neue an der BnE?



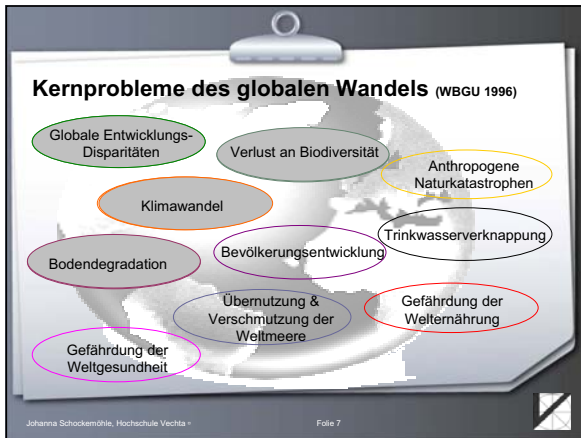
Perspektivwechsel

- ⇒ vernetzt
- ⇒ global
- ⇒ heute & morgen

Erwerb von Gestaltungskompetenz unterstützen!

-  Vorausschauend denken können
-  Vernetzt, fachübergreifend denken können
-  Reflektieren können
-  Weltoffen, neuen Perspektiven zugänglich sein
-  Empathie und Solidarität zeigen können
-  Sich und andere motivieren können
-  Kooperieren können
-  Aktionen planen und umsetzen können

Landwirtschaft & Ernährungsverhalten als Themenfeld der BnE



- Ist Landwirtschaft & Ernährungsverhalten Mitverursacher der Probleme? Wenn ja, in welcher Weise?
 - Tragen Landwirtschaft & Ernährungsverhalten in der eigenen Region / im eigenen Land dazu bei?
 - Wo sind die Auswirkungen spürbar? In der eigenen Region? In anderen Teilen der Welt?
- Johanna Schockemöhle, Hochschule Vechta
- Folie 8

Nicht-nachhaltige Landwirtschaft & Ernährungsverhalten - Auswirkungen

Regional:



- Bodenverdichtung, Bodenerosion, Bodenversauerung
- Eutrophierung von Boden und Gewässern
- Monotone, strukturarme Landschaft
- Preisverfall bei Lebensmitteln
- Arbeitsplatzverluste und Landflucht

Global:



- Anbau von Futtermitteln in Form intensiver Monokulturen
- Verdrängung von Kleinbauern
- Abholzung von Regenwäldern
- Emission treibhauswirksamer Gase



Inhaltliche Strukturierung von Lernvorhaben

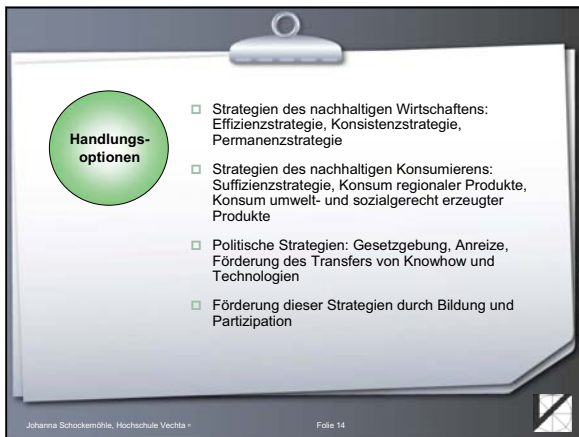
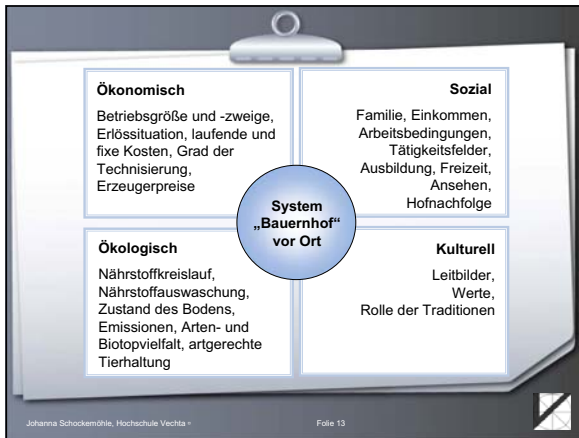
NACHHALTIGKEIT

Vor der eigenen Türe kehren

(Quelle: www.umweltbildung.at)

Johanna Schockemöhle, Hochschule Vechna • Folie 11














regional
Einflussfaktoren
global

- Verbraucherverhalten
- EU-Agrarpolitik
- Weltmarkt
- Technologien, z.B. Bio- und Gentechnik
- Natur- und Tierschutz
- ...

Johanna Schockemöhle, Hochschule Vechta Folie 15



**Gestaltungskompetenz –
zentraler Begriff der BnE**

Teilkompetenzen der Gestaltungskompetenz		
 Vorausschauend denken können		Kognitive Ebene
 Vernetzt, fachübergreifend denken können		
 Reflektieren können		
 Weltoffen, neuen Perspektiven zugänglich sein		Affektive Ebene
 Empathie und Solidarität zeigen können		
 Sich und andere motivieren können		Aktionale Ebene
 Kooperieren können		
 Aktionen planen und umsetzen können		

Johanna Schockemöhle, Hochschule Vechta • Folie 17

**Anforderungen an die
didaktisch-methodische
Umsetzung**

Die Teilnehmerinnen & Teilnehmer lernen...



- ... eigenständig
- ...erfahrungsbezogen & von eigenen Interessen geleitet
- ...selbsttätig (mit Kopf, Herz, Hand und allen Sinnen)
- ...ausgehend von realen Problemen und Situationen
- ...zielorientiert & planvoll



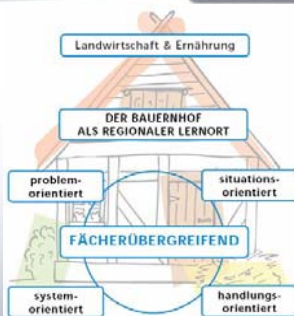
... und sie lernen ...



- ...über die Einsicht in komplexe Strukturen (erkennen → analysieren)
- ...gemeinsam & zusammen mit außerschulischen Partnern
- ...multiperspektivisch (Interessensgruppen, regional-global)
- ...anwendungsorientiert (andere Lernsituationen, Alltag)
- ...eigene Werte und Verhaltensweise reflektierend



Potenzial des Lernortes Bauernhof



Quelle: FLATH 2003

Zeit & Raum für persönliche, unmittelbare Erlebnisse



Johanna Schockemöhle, Hochschule Vechta

Folie 23



Johanna Schockemöhle, Hochschule Vechta

Folie 24





Johanna Schockemöhle, Hochschule Vechta

Folie 25



Johanna Schockemöhle, Hochschule Vechta

Folie 26

Mitarbeiten



***Große und kleine
geeignete Lernmethoden***

Projekte und projektorientierte Vorhaben

Projektunterricht ...

... ist planvolle, selbstorganisierte, interdisziplinäre Auseinandersetzung mit realen Problemen im gemeinsamen Zusammenwirken von Schülern, Lehrern und sonstigen Beteiligten mit dem übergeordneten Ziel, durch Präsentation von Ergebnissen einen Beitrag zur Demokratisierung der Gesellschaft zu leisten.

Quelle: Fridrich, Chr., 1996



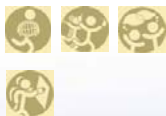
Projekte und projektorientierte Vorhaben



(Quelle: Uni Würzburg)



Gruppenarbeit



Johanna Schockemöhle, Hochschule Vechta

Folie 31

Lernen an Stationen



Johanna Schockemöhle, Hochschule Vechta

Folie 32

Zukunftswerkstatt & Szenariotechnik



Johanna Schockemöhle, Hochschule Vechta

Folie 33



Experimente



Johanna Schockemöhle, Hochschule Vechta

Folie 34



Lernspiele



Präsentationen







BnE auf dem Bauernhof heißt:

***Problem- und Handlungswissen im Bereich
Landwirtschaft & Ernährungsverhalten
zu vermitteln
und
den Erwerb einer umfassenden
Gestaltungskompetenz zu fördern***